



مرکز مطالعات و برنامه‌ریزی شهر تهران



World Health Organization

# بیماری ناشی از کرونا ویروس (COVID-19)

## گزارش وضعیت شماره - ۱۴۱

این گزارش جهت استفاده مدیریت شهری تهران تهیه و تنظیم شده است و مخاطبین می‌توانند جهت استفاده دقیقتر با کلیک بر [این قسمت](#) به متن اصلی دسترسی یابند. اطلاعات درج شده در این گزارش تا ساعت ۱۰ صبح روز ۹ ژوئن ۲۰۲۰ جمع آوری شده اند.  
مترجم: زهره دودانگه، بازیینی: علیرضا نوری

### نکات کلیدی

تاکنون، بیش از ۷ میلیون نمونه مبتلا به COVID-19 و بیش از ۴۰۰ هزار مرگ به سازمان بهداشت جهانی گزارش شده است. با وجود اینکه وضع [شیوع] در اروپا در حال بهبود است، در سطح جهان این وضع در حال بدتر شدن است. در روز یکشنبه بیش از ۱۳۶ هزار نمونه گزارش شد، و تاکنون این بالاترین آمار طی یک روز بود. مدیرکل سازمان بهداشت جهانی دیروز در جلسه توجیهی رسانه‌ای خویش هشدار داد که در کشورهایی که نشانه‌های مثبتی [مبنی بر کاهش شیوع] در حال دیده شدن است، «هم اکنون بزرگترین تهدید آسودگی خیال است».

اداره منطقه‌ای سازمان بهداشت جهانی در آمریکا دستورالعملی را منتشر کرده که حاوی توصیه‌هایی درباره اقدامات مربوط به کاهش انتقال COVID-19 میان جماعت‌های بومی، آفریقایی تباران و گروه‌های قومی دیگر است. این توصیه‌ها بر ارتقای بهداشت، فاصله‌گذاری اجتماعی و بهبود دسترسی به خدمات بهداشتی پایه در این اجتماعات تمرکز دارد.

سازمان بهداشت جهانی کاملاً از برابری و جنبش جهانی علیه نژادگرایی حمایت می‌کند. ما همه کسانی را که در سراسر جهانی در حال تظاهرات هستند، تشویق می‌کنیم که این کار را به صورت ایمن انجام دهند: اگر در یک تظاهرات شرکت می‌کنید، تا جایی که ممکن است از دیگران حداقل یک متر فاصله داشته باشید، دستان خود را تمیز نگاه دارید، به هنگام سرفه دهان و بینی خود را بپوشانید و از ماسک استفاده کنید.

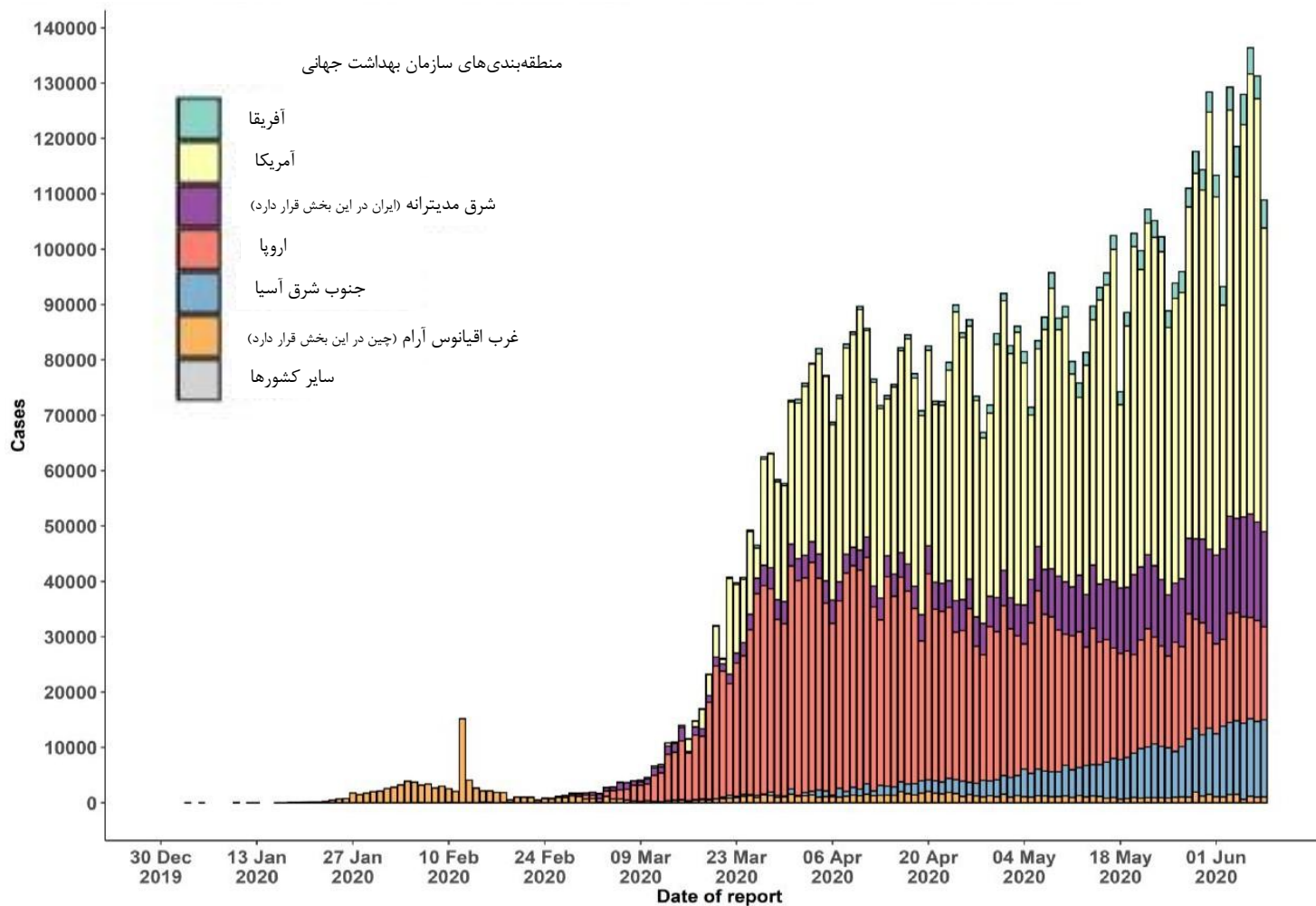
سازمان بهداشت جهانی ۱۴ پوستر جدید ارتباطات ریسک و مشارکت اجتماعی درباره تربیت فرزند در طول پاندمی منتشر کرده است. برخی از موضوعاتی که این پوسترها دربر دارند، عبارتند از: [یادگیری هنگام بازی](#)، آرام ماندن و مدیریت استرس، [حفظ ایمنی بچه‌ها زمانی که آنلاین هستند](#)، [بودجه‌بندی در مواقع فشار مالی](#) و [گفتگو درباره COVID-19](#).

### وضعیت به بیان آمار

تعداد مرگها	تعداد موارد ابتلا	در سطح جهان
۸۳۵۱ (۷۰ مورد جدید)	۱۷۳۸۳۲ (۲۰۴۳ مورد جدید)	ایران
۳۳۵۲ (۱۱۶ مورد جدید)	۱۴۰۴۹۸ (۵۰۸۶ مورد جدید)	منطقه آفریقا
۱۸۳۹۵۰ (۲۱۴۶ مورد جدید)	۳۳۶۶۲۵۱ (۵۴۸۶۴ مورد جدید)	منطقه آمریکا
۱۴۹۱۳ (۳۱۱ مورد جدید)	۶۵۸۶۱۴ (۱۷۱۸۵ مورد جدید)	منطقه مدیترانه
۱۸۴۶۷۱ (۵۵۱ مورد جدید)	۲۳۰۳۳۶۱ (۱۶۸۰۱ مورد جدید)	منطقه اروپا
۱۰۳۷۶ (۴۰۶ مورد جدید)	۳۷۸۱۱۸ (۱۳۹۲۲ مورد جدید)	منطقه جنوب شرق آسیا
۷۱۲۱ (۹ مورد جدید)	۱۹۲۳۳۵ (۱۰۶۰ مورد جدید)	منطقه غرب اقیانوس آرام
۴۰۴۳۹۶ (۳۵۳۹ مورد جدید)	۷۰۳۹۹۱۸ (۱۰۸۹۱۸ مورد جدید)	کل جهان



شکل شماره ۱. تعداد نمونه‌های مبتلا به COVID-19 بر اساس تاریخ گزارش و منطقه سازمان بهداشت جهانی، از ۳۰ دسامبر تا ۹ ژوئن





## راهنمای فنی و سایر منابع

برای مشاهده همه اسناد راهنمای فنی درباره COVID-19 لطفاً به این صفحات وب مراجعه کنید:

— روزآمدهای ادارات منطقه‌ای سازمان بهداشت جهانی شامل:

- [آفریقا](#)
- [آمریکا](#)
- [مدیترانه شرقی](#)
- [جنوب شرقی آسیا](#)
- [اروپا](#)
- [غرب اقیانوس آرام](#)

— [پژوهش و توسعه](#)

— [دوره‌های آنلاین درباره COVID-19 و به زبان‌های ملی دیگر](#)

— [آمادگی راهبردی و برنامه پاسخدهی \(SPRP\)](#) نکات اصلی درباره پشتیبانی جامعه جهانی از همه کشورهای، به منظور آمادگی

در برابر ویروس و پاسخدهی به آن، را بیان می‌کند.

— [داشبورد بیماری کرونا ویروس \(COVID-19\)](#) در سایت سازمان بهداشت جهانی

— [روزآمدهای هفتگی عملیات COVID-19](#)

## توصیه برای عموم مردم

— [محافظت از خود](#)

— [پرسش و پاسخ](#)

— [توصیه‌های سفر](#)

— [شبکه اطلاعات سازمان بهداشت جهانی برای اپیدمی‌ها \(EPI-WIN\)](#): اطلاعات مناسب برای افراد، سازمان‌ها و اجتماعات

## تعاریف نمونه

سازمان بهداشت جهانی متناوباً [سند نظارت جهانی بر ابتلای انسان به بیماری ویروس کرونا \(COVID-19\)](#) را به روز می‌کند و این سند شامل تعاریف نظارت است.

### تعریف مرگ ناشی از COVID-19

مرگ ناشی از COVID-19، [به منظور برآوردن] اهداف نظارت، به عنوان مرگی تعریف شده که از منظر بالینی حاصل از بیماری سازگار با نمونه محتمل یا تأیید شده COVID-19 است، مگر آنکه علت روشن دیگری برای مرگ وجود داشته باشد که نتوان آن را به بیماری COVID-19 مربوط دانست (مانند تروما). [طبق این تعریف] نباید میان بیماری و مرگ دوره‌ای از بهبودی کامل وجود داشته باشد. راهنمای بیشتر برای تأیید و طبقه‌بندی (کدگذاری) COVID-19 به عنوان علت مرگ [اینجا](#) و [اینجا](#) در دسترس است.

## ضمیمه ۱: یادداشت‌هایی درباره داده، جداول و شکل‌ها

هنگام تفسیر همه داده‌ها باید احتیاط کرد. انتظار می‌رود که میان نتایج اطلاعات منتشر شده از سوی سازمان بهداشت جهانی، مقامات ملی بهداشت عمومی و سایر منابعی که از معیارهای شمول مقاطع مختلف زمانی (different data cut-off times) استفاده می‌کنند، اختلاف وجود داشته باشد. در عین حال که برای تضمین دقت و اتکاپذیری [داده‌ها] گام برداشته می‌شود، همه داده‌ها پیوسته در معرض تأیید و تغییر هستند. کشف نمونه، تعاریف نمونه، راهبردهای آزمایش، عمل گزارش‌دهی و زمان‌های تأخیر میان کشورها/مناطق/نواحی متفاوت است. این مؤلفه‌ها، میان مؤلفه‌های دیگر، بر ارقام ارائه شده تأثیر می‌گذارند و این تأثیر را از رهگذر برآوردهای متغیری که کمتر از میزان رقم نمونه‌ها و مرگ‌های واقعی است، و تأخیرهای متغیری که در بازتاب دادن این داده‌ها در سطح جهانی رخ می‌دهد، برجای می‌گذارند.

عناوین به کار گرفته شده، و ارائه این اطلاعات به معنای بیان هیچ‌گونه عقیده‌ای از سوی سازمان بهداشت جهانی درباره موقعیت قانونی هیچ یک از کشورهای، مناطق و نواحی یا مقامات یا درباره تعیین مرزها و حدود آن‌ها نیست. خطوط نقطه چین و خط چین روی نقشه‌ها مرزهای تقریبی را بازنمایی می‌کنند که هنوز توافق کامل درباره آن‌ها وجود ندارد. کشورها، مناطق و نواحی ذیل منطقه‌بندی اداری سازمان بهداشت جهانی نظم داده شده‌اند.

اشاره به شرکت‌های خاص یا محصولات برخی تولیدکنندگان به این معنا نیست که سازمان بهداشت جهانی آن‌ها را تصدیق و توصیه می‌کند و به این ترتیب آن‌ها را به شرکت‌ها و محصولات دیگری که ماهیت مشابه دارند و نامی از آن‌ها ذکر نشده، ترجیح می‌دهد. جز در مواردی که اشکال و خطا رخ داده باشد، نام محصولات اختصاصی با حروف بزرگ ابتدایشان مشخص شده است.

ارقام نشان از نمونه‌ها و مرگ‌هایی دارد که در آزمایشگاه تأیید شده‌اند و بر بنیان [تعاریف نمونه سازمان بهداشت جهانی](#) هستند، مگر آنکه طور دیگری بیان شوند (نگاه کنید به روزآمدها و فهرست غلط‌های خاص کشور، منطقه و ناحیه)، و شامل نمونه‌های داخلی و نمونه‌هایی است که به وطن خود بازگشته‌اند.